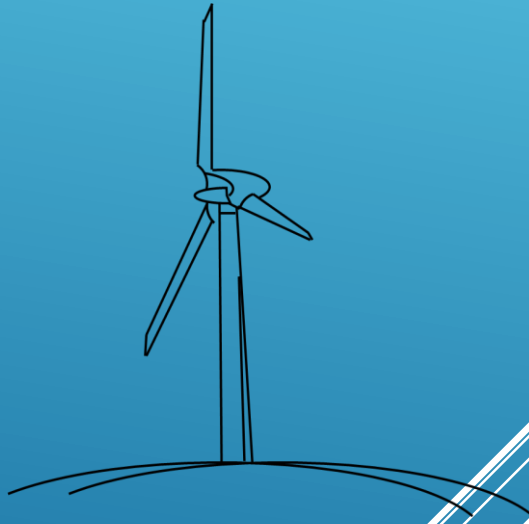


WIND BLADE



SOLUCIONES EN MANTENIMIENTO

Quienes somos

Wind Blade es una empresa fundada en el 2020, que ofrece servicios de reparación y mantenimiento de aviones y helicópteros.

Misión

Somos una empresa que ofrece soluciones integrales a nivel global a través del mantenimiento aeronáutico y venta de partes, componentes y accesorios para garantizar la seguridad de las operaciones aéreas, respaldado con un equipo altamente capacitado, profesional y ético.

Visión

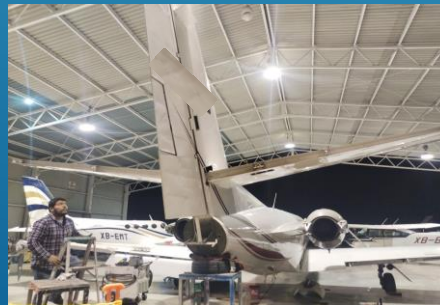
Ser una empresa líder en mantenimiento aeronáutico que satisfaga las necesidades de sus clientes de manera oportuna.

Mantenimiento

Wind Blade S.A. de C.V. cuenta con el permiso de operación de Taller Aeronáutico número 467 comercialmente conocido como Wind Blade, otorgado por Secretaría de Comunicaciones y Transporte, Subsecretaría de Transporte y la Agencia Federal de Aviación Civil, para desarrollar las actividades en la siguiente clasificación:



Servicio al público
Categoría 3
Planeadores clase 1, 2 y 3
Helicópteros clase 1 y 2
Motores clase 1, 2 y 3
Hélices clase 1 y 2



Mantenimiento de planeadores clase 1

Marca	Modelo
AIR TRACTOR	AT-301 Series
TEXTRON AVIATION, INC	150 SERIES, 152 SERIES, 170 SERIES, 172 SERIES, 175 SERIES, 182 SERIES, 182T, T182T, R182 II, R182RG II, TR182RG II, R182RG-B, TR182RG-B, 188 SERIES, T188 SERIES, 206 SERIES, U206 SERIES, TU206 SERIES, P206 SERIES, 210 SERIES, 310 SERIES, 340 SERIES, 414,41A, 421 SERIES.
MAULE AEROSPACE TECHNOLOGY, INC.	MX-7-180, A, B, C.
PIPER AIRCRAFT	PA-23 SERIES, PA-25 SERIES, PA-28, Y PA-28R SERIES; PA-31 SERIES; PA-32 SERIES, PA-32R SERIES, PA-32RT SERIES; PA-34 SERIES; PA-36 SERIES, PA-42-SERIES, PA-46 SERIES, PA-46R-350T.
WEATHERLY AIRCRAFT COMPANY.	207 SERIES Y 620B SERIES.
EADS-PZL "WARSZAWA OKECIE" S.A. (PANSTWOWE	PZL-104 WILGA 80.

Mantenimiento de planeadores clase 2

Marca	Modelo
BEECHCRAFT KING AIR	200
CESSNA	500, 501
TWIN COMMANDER	695

Mantenimiento de planeadores clase 3

Marca	Modelo
CESSNA	550 Series, S550, 560 Series
CESSNA	650 Series
LEAR JET	31 Series

Mantenimiento de helicópteros clase 1

Marca	Modelo
BELL	47G-5 206 A/B SERIES 206 L SERIES 407,407GX,407GXi
ROBINSON	R44, R44 II R66
AIRBUS	AS350 B2/B3

Mantenimiento de helicópteros clase 2

Marca	Modelo
BELL	212

Mantenimiento de motores clase 1 y 2

Marca	Modelo
CONTINENTAL	LOS INSTALADOS EN LAS AERONAVES PERMISIONADAS.
LYCOMING	LOS INSTALADOS EN LAS AERONAVES PERMISIONADAS.
WYTWORNIA SPRZETU KOMUNIKACYJNEGO (WSK)	LOS INSTALADOS EN LAS AERONAVES PERMISIONADAS.

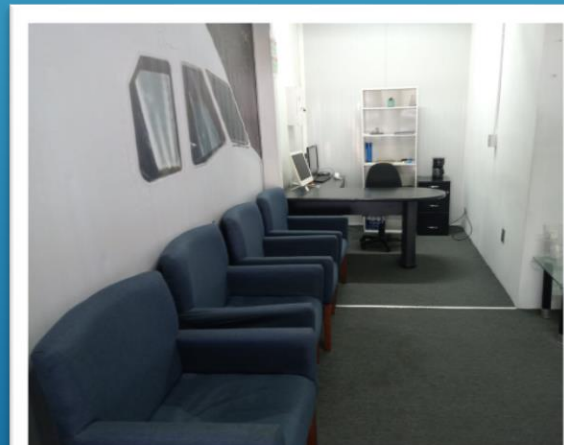
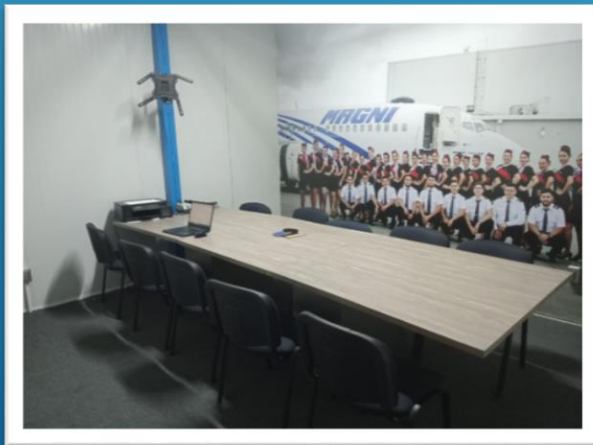
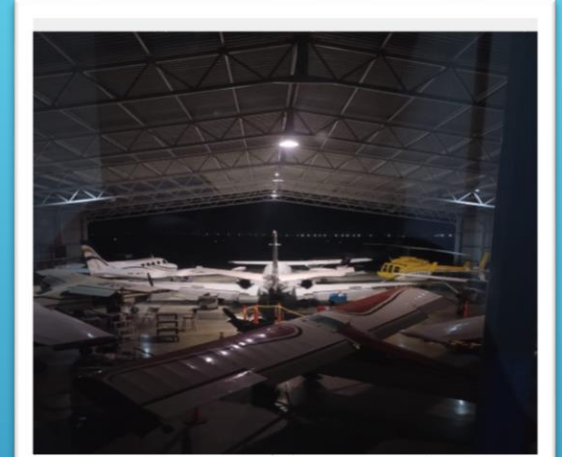
Mantenimiento de motores clase 3

Marca	Modelo
PRATT & WITNEY	LOS INSTALADOS EN LAS AERONAVES PERMISIONADAS
TURBOMECA	ARRIEL 2B1
ROLLS ROYCE (ALLISON)	250-C18, -C20, -C28, -C30, -C47B, -C47B/8, C47E/4, C300
HONEYWELL	LOS INSTALADOS EN LAS AERONAVES PERMISIONADAS

Mantenimiento de hélices clase 1 y 2

Marca	Modelo
LOS PERMISIONADOS EN LAS AERONAVES AUTORIZADAS	LOS PERMISIONADOS EN LAS AERONAVES AUTORIZADAS

Nuestras instalaciones



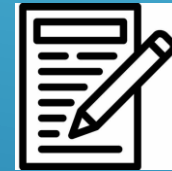
Aeropuerto internacional del Norte

Nuestros servicios

**Mantenimiento
Preventivo y correctivo**



**Venta de refacciones y
componentes**



**Inspecciones pre-
compra**



**Inspecciones
boroscópicas**



Especificaciones de operación en ala fija



Beechcraft®

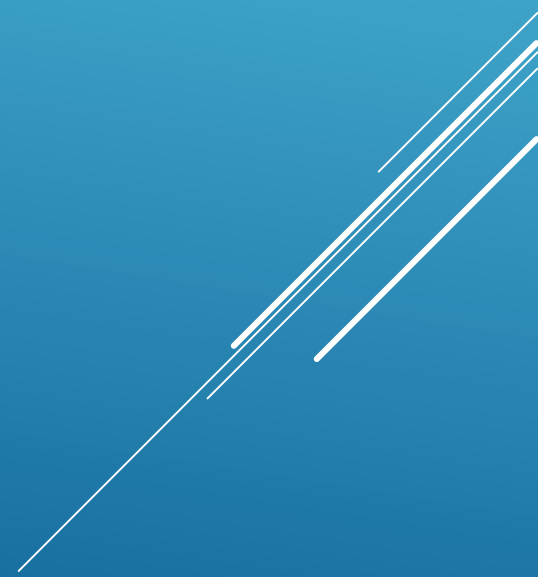
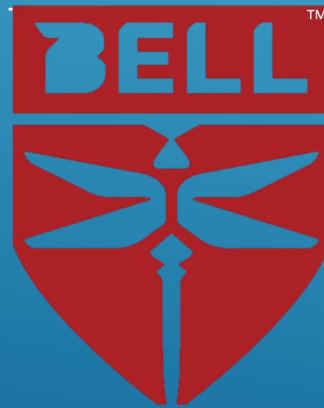
BY TEXTRON AVIATION



WEATHERLY AIRCRAFT COMPANY



Especificaciones de operación en ala rotativa



Especificaciones de operación en motores



Rolls-Royce®



Ubicación y contactos



Wind Blade, S.A. de C.V.
Monterrey-Nuevo Laredo Km 22.5, Hangar 56
Aeropuerto Internacional del Norte, C.P. 65550
Ciénega de Flores, Nuevo León.
Teléfonos: 2281401298 y 8113569007
Email: windblade4a@gmail.com